

ATTENTION!

Détacher le source de courant électrique avant d'effectuer les raccordements électriques ou remplacer les ampoules

- 1) **Fig.1** - Insérer les verres 1 et 2, puis visser la rondelle A et fixer la bague fermée B sur le dessus de la tige C.
- 2) **Fig.2** - Accrochez la chaîne au plafond en laissant tomber la verrière 3 puis accrochez B à l'anneau élastique D.
- 3) Passer le câble doré à travers les anneaux de la chaîne et à l'intérieur du tube E.
- 4) **Fig.3** - Connectez les fils du luminaire aux fils d'alimentation avec les bornes appropriées et poussez la canopée 3 vers le haut, puis fixez la canopée au tube E avec la vis F.
- 5) Montez le verre 4 en le tenant avec la rondelle G et le goujon de vissage H.



WARNING!

Switch off the current before connecting or relamping

RISK OF FIRE AND ELECTRIC SHOCK. THIS PRODUCT IS TO BE INSTALLED BY A QUALIFIED ELECTRICIAN ONLY.

- 1) **Fig.1** - Insert glasses 1 and 2, then screw washer A and fasten closed ring B on the top of stem C.
- 2) **Fig.2** - Fasten the chain with the crossbar to outlet box to ceiling by dropping glass canopy 3 then hook B to spring ring D.
- 3) Pass the golden cable through the rings of chain and inside tube E.
- 4) **Fig.3** - Connect the fixture wires to supply wires with proper terminals and push up canopy 3 to ceiling then fix canopy to tube E with screw F.
- 5) Mount glass 4 by holding it with washer G and screwing stud H.

U.S.A. OUTLET BOX

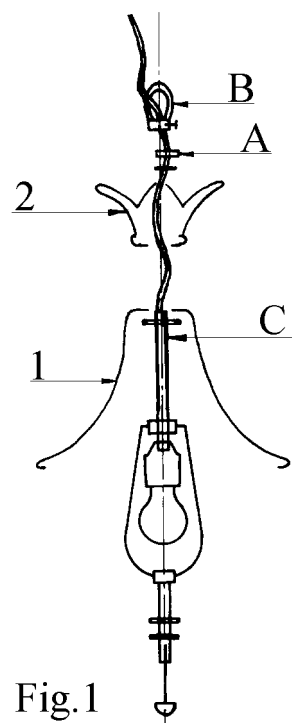
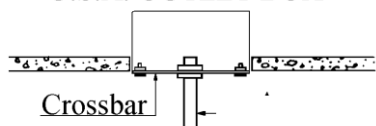


Fig.1

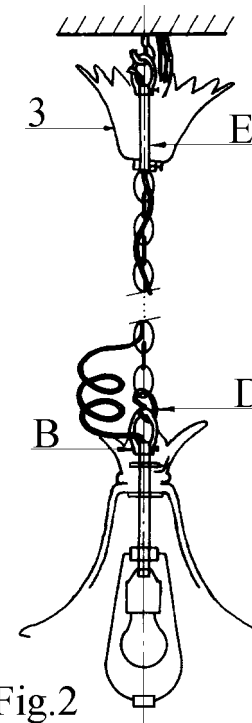


Fig.2

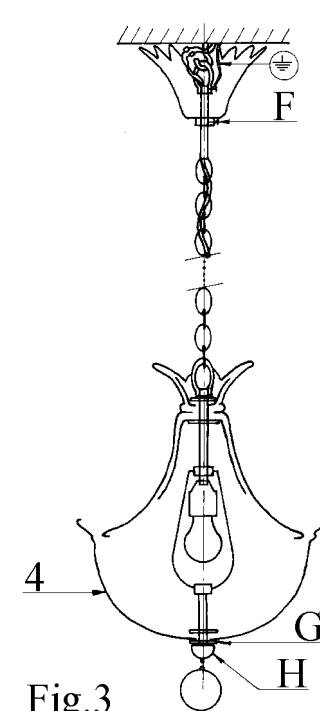


Fig.3

- ☐ 4428/OB
- ☐ 4428/RO
- ☐ 4428/PO
- ☐ 4428/DO
- ☐ 4428/OO

**FANALE
VENEZIANO**

Hauteur - Height
Diameter - Diamètre
Poids - Weight
100 - 120V
50Hz~60Hz
1 x max 100W
E26 (medium base)
Cl. I

cm 47 18 1/2"
cm 32 12 5/8"
kg 6 lb 13,2

