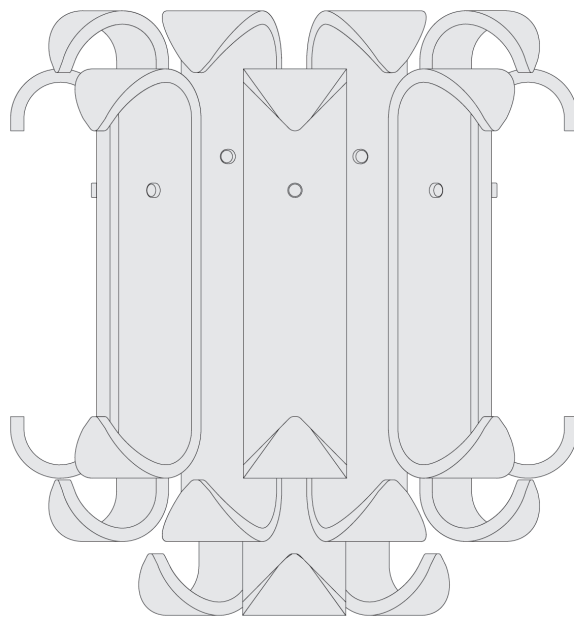




# Barovier&Toso




VENEZIA 1295



Applique  
*Wall sconce*

NEW FELCI  
7238



DATI TECNICI - TECHNICAL DATA		
Prodotto <i>Product</i>	Applique <i>Wall sconce</i>	
Installazione <i>Installation</i>	Fissaggio a muro <i>Wall fixture</i>	
Altezza <i>Height</i>	50 cm - 19 ½"	
Larghezza <i>Width</i>	47 cm - 19"	
Lunghezza <i>Length</i>	29 cm - 11 ½"	
Peso stimato <i>Estimated weight</i>	12 kg - 26 lbs	
Colore vetro <i>Glass colour</i>	<input type="checkbox"/> CC	<input type="checkbox"/> ....
DATI ELETTRICI - ELECTRICAL DATA		
Alimentazione <i>Power supply</i>	<input type="checkbox"/> 220-240V 50/60Hz	<input type="checkbox"/> 100-120V 50/60Hz
Lampadine <i>Light bulbs</i>	<input type="checkbox"/> 02 E14 max 60W + 01 E14 max 40W	<input type="checkbox"/> 02 E12 max 60W + 01 E12 max 40W
MARCHI - MARKS		
	Le lampade sono state sottoposte alle prove di sicurezza elettrica richieste dalle norme europee EN 60 598-1, corrispondenti alle norme italiane CEI 34 -21, norme per la sicurezza elettrica. <i>The lamps were subject to the electric safety tests required by the European standards EN 60 598-1, correspondent to the Italian standards CEI 34 -21, electric safety standards.</i>	
	Apparecchio idoneo ad essere installato su superfici normalmente infiammabili. <i>Apparatus suitable to be installed on normally inflammable surfaces.</i>	
CL. I	Componente dotato di isolamento principale provvisto di un dispositivo per il collegamento delle masse a un conduttore di protezione (messa a terra). <i>Component equipped with main isolation provided with a device for the connection of the masses to a safety conductor (earthing).</i>	
	Marchio UL, valido solo per prodotti destinati al mercato nord americano. Prodotto conforme alla normativa UL 1598 <i>UL Mark, valid just for North American products. Product complying with the standard UL 1598.</i>	
COLLAUDO - TEST		
Collaudato da: <i>Tested by:</i>		
Data: <i>Date:</i>		

## ISTRUZIONI DI MONTAGGIO

Riferimento immagini alle pagine seguenti

### ATTENZIONE!

**Togliere la corrente prima di eseguire qualsiasi collegamento elettrico o sostituire le lampadine.**

- 1 Fissare la piastra **A** al muro, utilizzando gli appositi punti di fissaggio.
- 2 Eseguire i collegamenti elettrici secondo lo schema allegato.
- 3 Posizionare la scatola di chiusura **B** e bloccarla mediante i dadi sferici.
- 4 Avvitare le lampadine.
- 5 Fissare i vetri di tipo **1** sulle palette più basse della montatura; fissare poi quelli di tipo **2** su quelle alte più interne, quindi quelli di tipo **3** sulle palette alte più esterne.

## MOUNTING INSTRUCTIONS

*Images reference at the following pages*

### WARNING

**Switch off the current before connecting or relamping.**

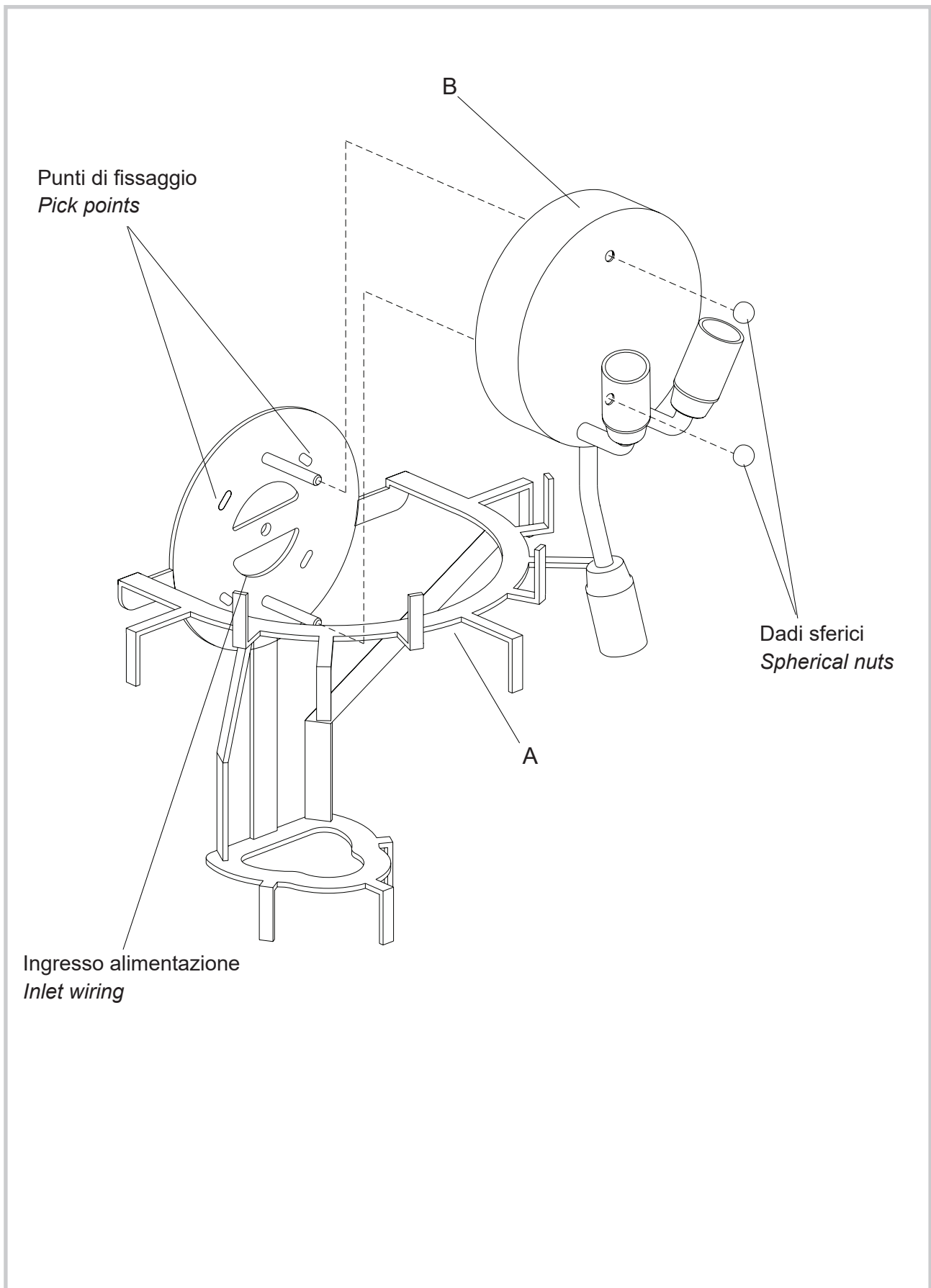
#### USA ONLY

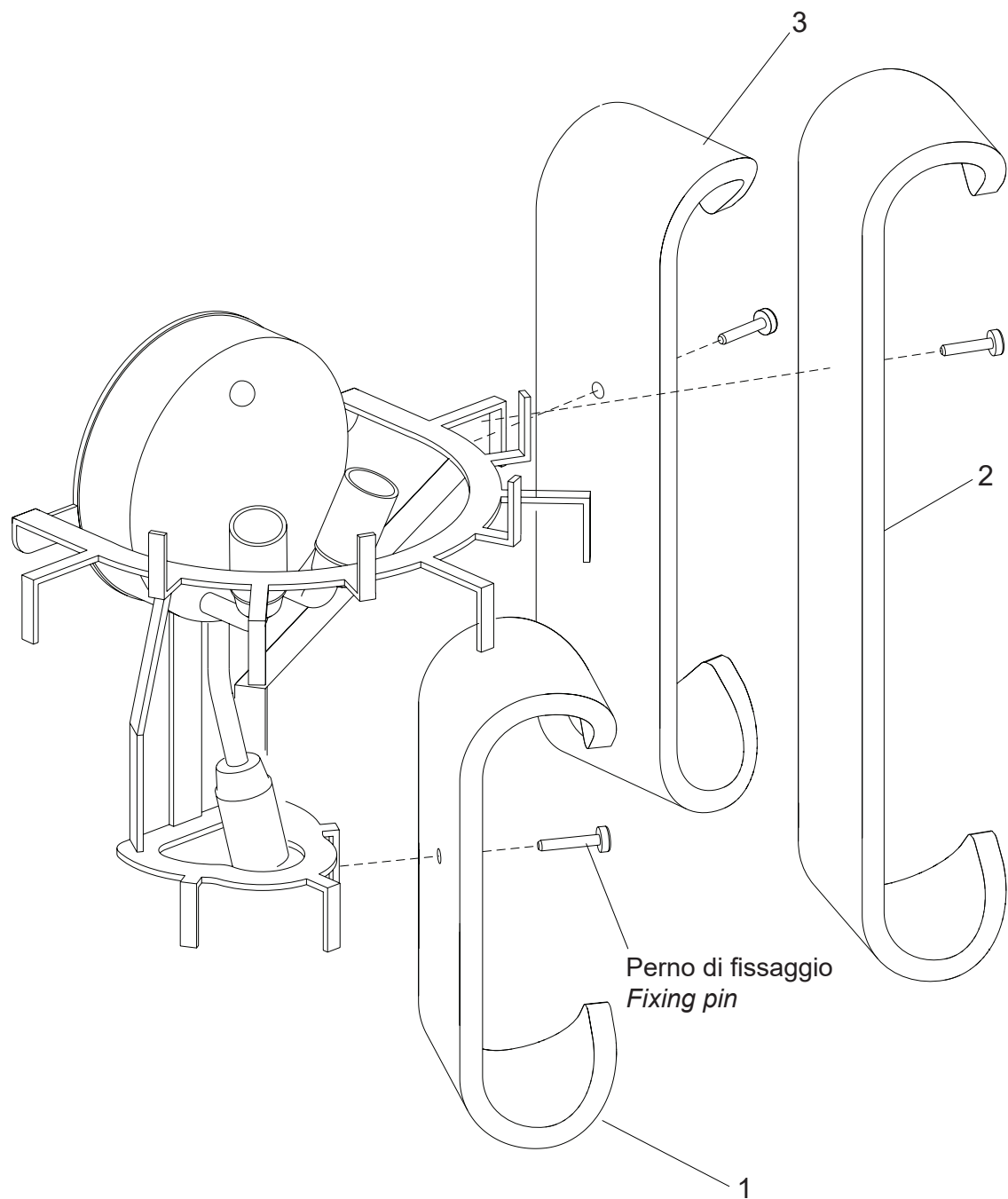
**RISK OF FIRE AND ELECTRIC SHOCK. THIS PRODUCT IS TO BE INSTALLED BY A QUALIFIED ELECTRICIAN ONLY.**

- 1 *Fix the framework **A** to the wall using the appropriate fixing points.*
- 2 *Make the electrical connections, following the circuit diagram.*
- 3 *Set the box **B** and fix it with the proper spheric nuts.*
- 4 *Tighten the bulbs.*
- 5 *Fix the type **1** glasses on the lower vanes of the frame using the proper pins; then fix those type **2** on the higher innermost ones, then those type **3** on the higher outermost ones.*



## SCHEMA DI MONTAGGIO - ASSEMBLING SCHEME







Ingresso alimentazione  
*Inlet wiring*

220  
8 3/4 "

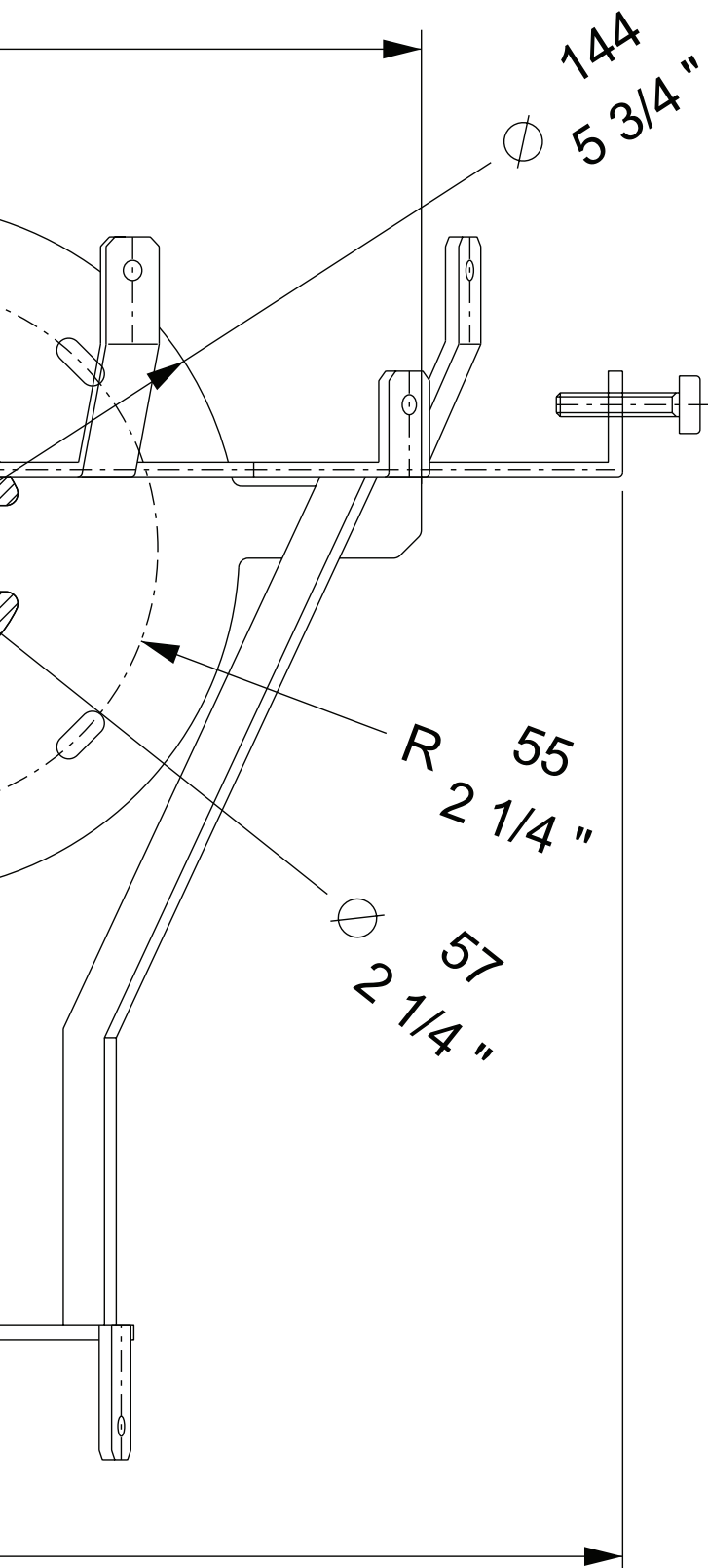
262  
10 1/4 "

Punti di fissaggio  
*Fixing points*

12  
1/2"

5  
1/4"

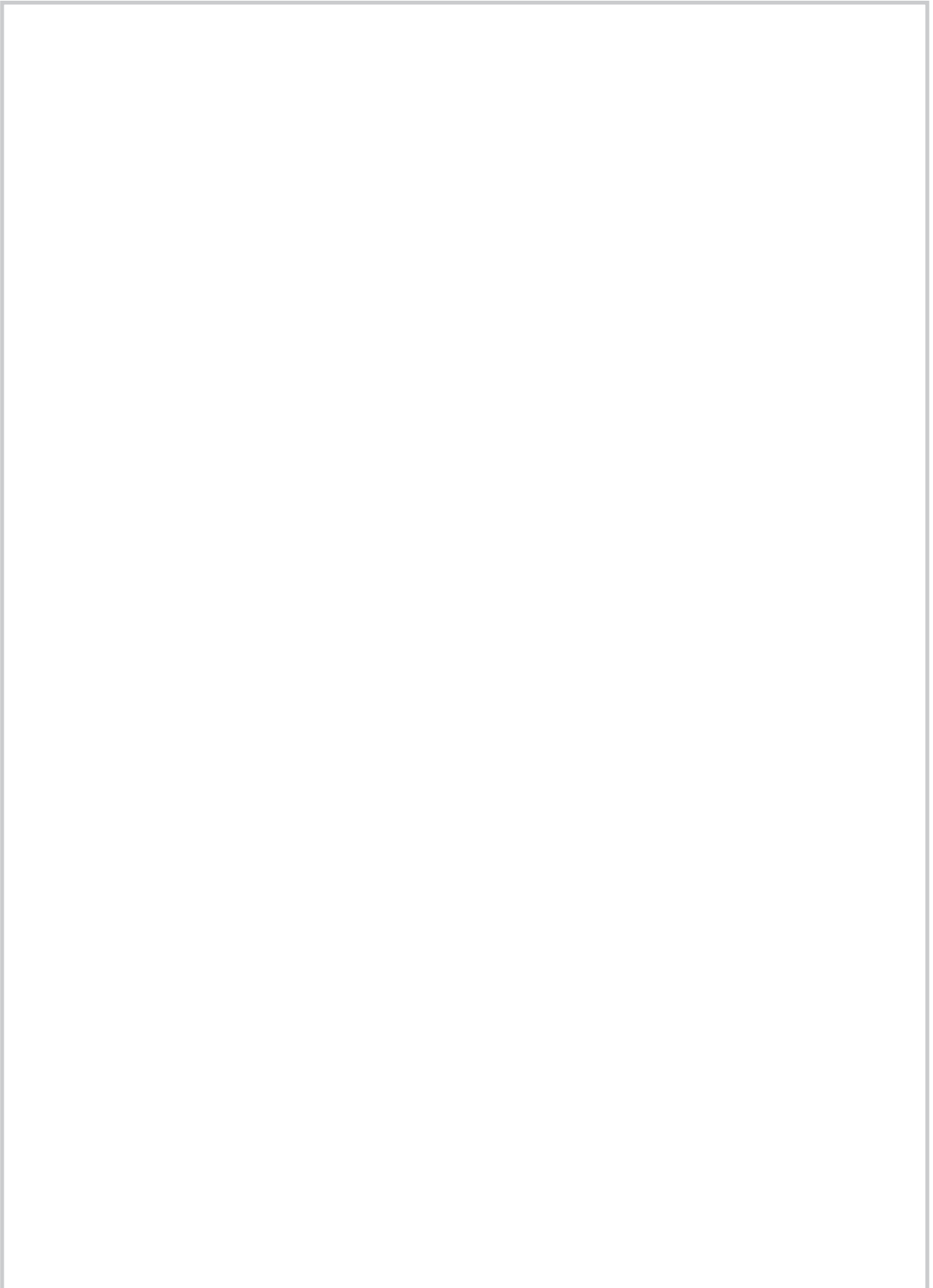
304  
12"



FISSAGGIO A MURO  
WALL FIXTURE

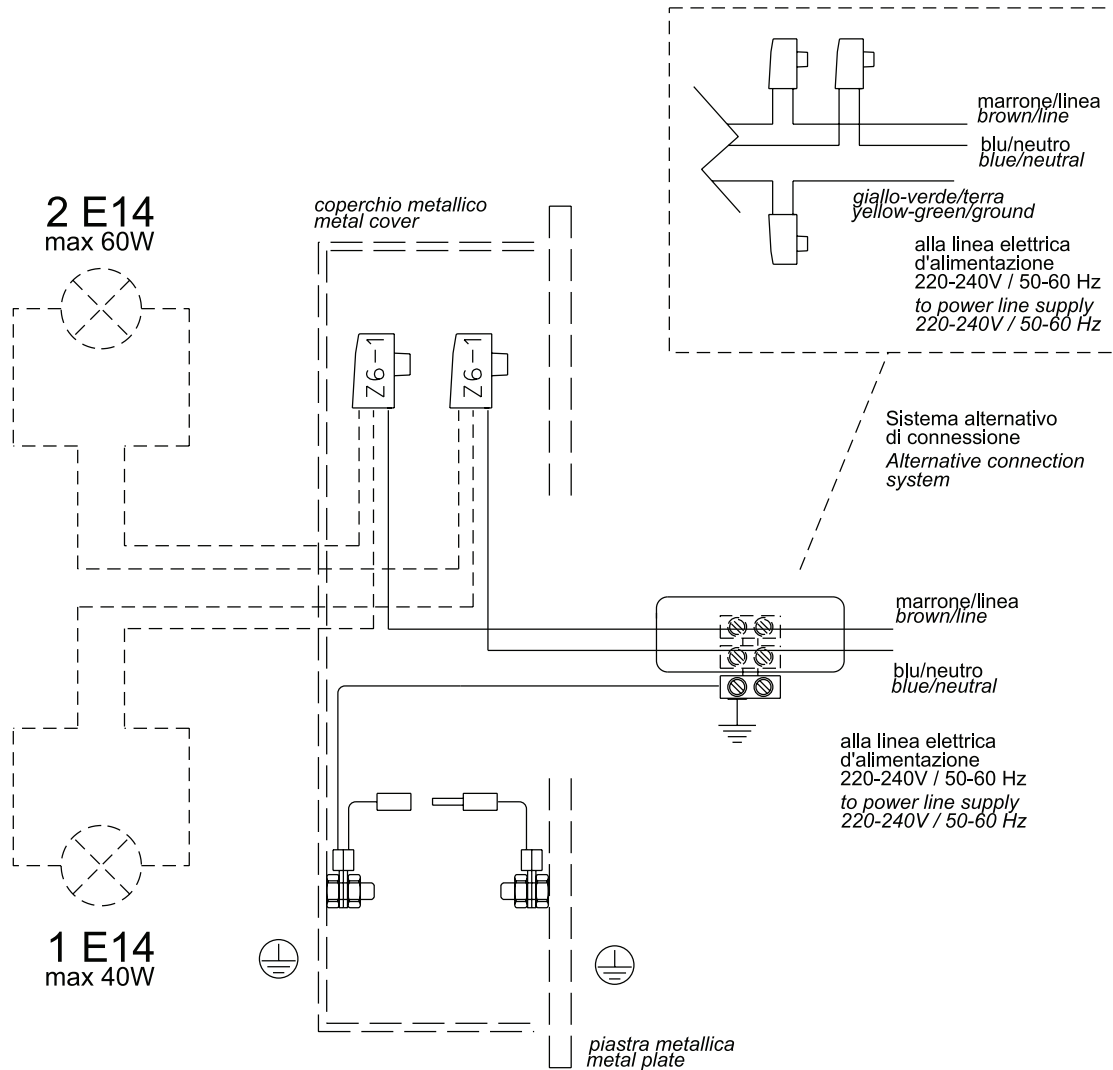




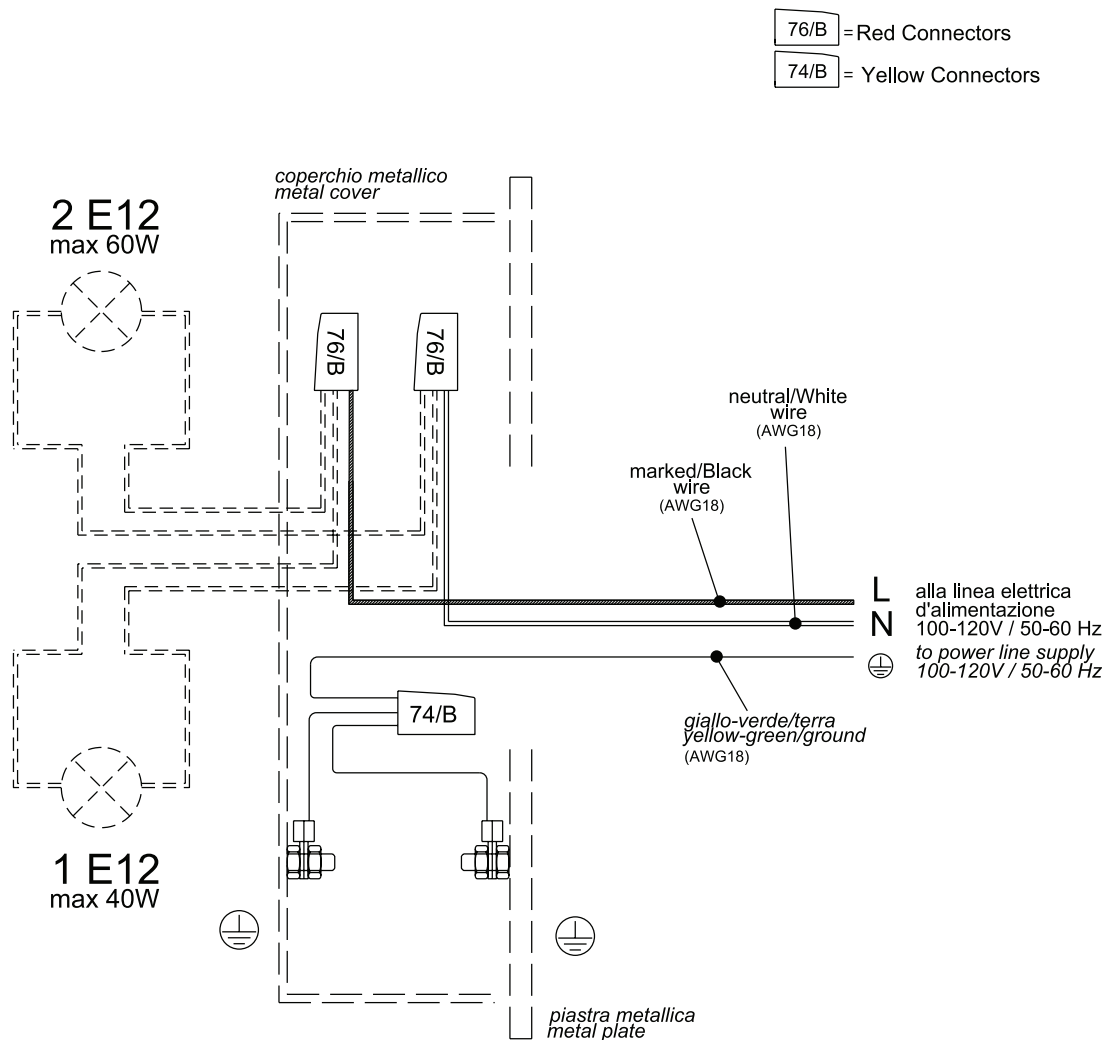




## SCHEMA ELETTRICO 220-240V - CIRCUIT DIAGRAM 220-240V



## SCHEMA ELETTRICO 100-120V - CIRCUIT DIAGRAM 100-120V



**CONNESSIONE:** Connettere il cavo (giallo/verde) di messa a terra con la messa a terra. Il cavo nero o marchiato con la fase, connettere il cavo bianco o trasparente con il neutro. **ATTENZIONE:** RISPETTARE LA POLARITA': rischio di fuoco o shock elettrico. Questo prodotto deve essere installato da un elettricista qualificato.

**CONNECTION:** Connect fixture ground wire (yellow/green) to ground supply. Black or Marked wire from fixture to line (hot) supply, White or Transparent wire from fixture to white (neutral) supply. **WARNING: KEEP THE PROPER POLARITY.** Risk Of Fire And Electric Shock This Product Is To Be Installed By A Qualified Electrician Only.



## COMPONENTI ELETTRICI - ELECTRIC COMPONENTS

PRODOTTI 220-240V - PRODUCTS 220-240V				
Prodotto Item	Tipo Type	Produttore Manufacturer	Codice Code	Dati tecnici Technical data
PORTALAMPADA LAMPHOLDER	E14	ARDITI	600/CI	2/250V - T190°C
MORSETTO CONNECTING DEVICE	SERRAGGIO INDIRETTO INDIRECT CLAMPING	CEMBRE	Z2.5-1	2,5 mmq - 450V T85°C
MORSETTO CONNECTING DEVICE	SERRAGGIO INDIRETTO INDIRECT CLAMPING	CEMBRE	Z6-1	6 mmq - 450V T85°C
MORSETTO CONNECTING DEVICE	SERRAGGIO INDIRETTO INDIRECT CLAMPING	CEMBRE	Z10-1	10 mmq - 450V T85°C
MORSETTO CONNECTING DEVICE	SERRAGGIO DIRETTO DIRECT CLAMPING	BM	991	1,5 mmq - 450V T85°C
MORSETTO CONNECTING DEVICE	SERRAGGIO DIRETTO DIRECT CLAMPING	BM	992	2,5 mmq - 450V T85°C
MORSETTO CONNECTING DEVICE	SERRAGGIO DIRETTO DIRECT CLAMPING	BM	9924	4 mmq - 450V T85°C
MORSETTO CONNECTING DEVICE	SERRAGGIO DIRETTO DIRECT CLAMPING	BM	993	6 mmq - 450V T85°C
MORSETTO CONNECTING DEVICE	SERRAGGIO DIRETTO DIRECT CLAMPING	BM	994	10 mmq - 450V T85°C
MORSETTO CONNECTING DEVICE	SERRAGGIO DIRETTO DIRECT CLAMPING	BM	995	16 mmq - 450V T85°C
MORSETTO CONNECTING DEVICE	SERRAGGIO DIRETTO DIRECT CLAMPING	BM	M093	4 mmq - 400V T150°C
MORSETTO CONNECTING DEVICE	SERRAGGIO DIRETTO DIRECT CLAMPING	IMET	B22	4 mmq - 450V T85°C
CONNETTORE RAPIDO QUICK CONNECTOR	1 POLO 1 POLE	TYCO	1-480350-0 + 61118	0,5 / 2,00 mmq
CONNETTORE RAPIDO QUICK CONNECTOR	1 POLO 1 POLE	TYCO	1-480349-0 + 61117	0,5 / 2,00 mmq
CABLAGGIO INTERNO INTERNAL WIRING	1 POLO 1 POLE	SALCAVI	H05V-K	0,5 / 2,00 mmq
CABLAGGIO INTERNO INTERNAL WIRING	1 POLO 1 POLE	SALCAVI	H05V2-K	0,5 / 2,00 mmq
CABLAGGIO INTERNO INTERNAL WIRING	1 POLO 1 POLE	SALCAVI	H07V-K	1,50 / 6,00 mmq
CABLAGGIO INTERNO INTERNAL WIRING	1 POLO 1 POLE	SALCAVI	SPT-1	1x0,75 mmq
CABLAGGIO INTERNO INTERNAL WIRING	1-2-3 POLI 1-2-3 POLES	SALCAVI	H03VV-F	0,50 / 0,75 mmq
CABLAGGIO INTERNO INTERNAL WIRING	1-2-3 POLI 1-2-3 POLES	SALCAVI	H05VV-F	0,75 / 4,00 mmq
CABLAGGIO INTERNO INTERNAL WIRING	2 POLI 2 POLES	SALCAVI	SPT-1	AWG18
I componenti elettrici del prodotto possono essere diversi da quelli indicati in tabella ma con uguali caratteristiche tecniche e di sicurezza.				
The electric components of the product can be different from those listed but with the same technical and safety data.				

PRODOTTI 100-120V - PRODUCTS 100-120V				
Prodotto <i>Item</i>	Tipo <i>Type</i>	Produttore <i>Manufacturer</i>	Codice <i>Code</i>	Dati tecnici <i>Technical data</i>
PORTALAMPADA <i>LAMPHOLDER</i>	E12	ARDITI	A600	125V T150°C
MORSETTO <i>CONNECTING DEVICE</i>	WIRE-NUT	IDEAL	73B	600V T105°C
MORSETTO <i>CONNECTING DEVICE</i>	WIRE-NUT	IDEAL	74B	600V T105°C
MORSETTO <i>CONNECTING DEVICE</i>	WIRE-NUT	IDEAL	76B	600V T105°C
CABLAGGIO INTERNO <i>INTERNAL WIRING</i>	2 POLI <i>2 POLES</i>	SALCAVI	SPT1	AWG18
CABLAGGIO INTERNO <i>INTERNAL WIRING</i>	2-3 POLI <i>2-3 POLES</i>	SALCAVI	SPT2	AWG18
CABLAGGIO INTERNO <i>INTERNAL WIRING</i>	1 POLO <i>1 POLE</i>	SALCAVI	AWM 1015	AWG18 / AWG12
I componenti elettrici del prodotto possono essere diversi da quelli indicati in tabella ma con uguali caratteristiche tecniche e di sicurezza.				
The electric components of the product can be different from those listed but with the same technical and safety data.				







## COPYRIGHT

Il materiale riportato in questo catalogo e il catalogo stesso sono tutelati dalle leggi sui diritti relativi al copyright, ai marchi commerciali e/o su altri diritti di proprietà intellettuale. Detto materiale è di proprietà di Barovier&Toso Vetriere Artistiche Riunite srl o delle sue controllate o consociate. Il suddetto materiale comprende, a titolo meramente esemplificativo, fotografie, immagini, illustrazioni, testo, disegni, logo, marchi commerciali, veste commerciale ed eventuale altro materiale contenuto nel catalogo. Tutti i diritti riservati.

È vietata la registrazione, memorizzazione, moltiplicazione in copie, riproduzione, ulteriore pubblicazione, esposizione, esibizione, trasmissione, distribuzione, trasferimento, traduzione, trasposizione, modifica, anche parziale, di tali contenuti (consistano essi in informazioni, grafica, testi, immagini e qualsiasi altra espressione creativa) in qualsiasi forma e con qualsiasi mezzo (elettronico, meccanico, telematico, a mezzo di fotocopie, stampe, microfilm, registrazioni su qualsiasi supporto magnetico - incluso il CD-ROM - o altro), salvo preventiva e specifica autorizzazione da parte di Barovier&Toso Vetriere Artistiche Riunite srl. Qualora venga concessa la preventiva autorizzazione scritta alla riproduzione, è fatto comunque obbligo di citarne la fonte.

## COPYRIGHT

*All materials on this catalogue and the catalogue itself, are protected by copyrights, trademarks and/or other intellectual property rights. These materials are owned by Barovier&Toso Vetriere Artistiche Riunite srl or its subsidiaries or affiliates. Such materials include, but are not limited to, the photographs, images, illustrations, text, designs, logos, trademarks and other materials contained in this catalogue. All rights are reserved, worldwide.*

*You may not record, store, copy, reproduce, republish, publicly exhibit, post, transmit, distribute, transfer, translate, transpose, modify, in whole or in part, any such material (information, artwork, text, pictures and the like), in any form or by any electronic, mechanical, photocopying, recording or any other means (including CD-ROM) without first obtaining the case-by-case prior consent of Barovier&Toso Vetriere Artistiche Riunite srl.*

*When the reproduction has been previously authorized, the use is permitted only if the source for the material has been clearly stated.*

## УВЕДОМЛЕНИЕ ОБ АВТОРСКИХ ПРАВАХ

Материал, приведенный в этом каталоге, и сам каталог защищены законами об авторских правах, торговых марках и/или других правах, относящихся к интеллектуальной собственности.

Данный материал является собственностью

фирмы Barovier&Toso Vetriere Artistiche Riunite srl, либо подконтрольным ей или дочерним структурам. Вышеуказанный материал содержит, исключительно в качестве примера, фотографии, изображения, иллюстрации, текст, рисунки, логотипы, торговые марки, коммерческое оформление и другой возможный материал, включенный в каталог. Все права на этот материал защищены.

Запрещены запись, сохранение на носителе, тиражирование копий, воспроизведение, дальнейшая публикация, экспозиция, показ, передача, сбыт, уступка, перевод, перемещение, изменение, в том числе частичное, содержимого данных материалов (состоят ли они в информации, графике, текстах, изображениях или любой иной форме творческого выражения) в любой форме и при помощи любых средств (электронных, механических, телеинформационных, посредством фотокопий, печати, микрофильмов, записи на любой магнитный носитель, включая компакт-диски и прочее), за исключением случаев предварительного и специального разрешения со стороны фирмы Barovier&Toso Vetriere Artistiche Riunite srl.

В случае получения предварительного письменного разрешения на воспроизведение данного материала, следует обязательно указать его источник.

## 版权声明

本目录所有的内容包括目录本身都受版权法，商标法与/或其他相关知识产权的保护。

此内容的版权属 柏華 (Barovier&Toso) 有限公司及其下属公司或其共同集团公司所有。

所指内容包括，仅举例说明，照片，图片，插图，文字，标示，标志，商标，商业版面设计及其他本目录中所涉及的内容。

均为专属权利。

任何人不得翻录，储存，多份复制，转载，发行，表演，展示，传播，散布，播送，翻译，变更，改动，及局部摘编此内容（包括获取资料，图表，文字，图片及其他任何具有创造性的内容）禁止任何形式任何工具的传播（包括通过电子，机械，远程系统，复印件，印刷品，缩微胶卷，在任何种类磁带上的录音，包括光盘及其他），除非经 柏華 (Barovier&Toso) 有限公司正式预先许可。

在经取得正式书面许可复制的情况下，也必须注明其内容的出处来源。